

Vista から LANDISK などの NAS にアクセスできない場合の対処手順

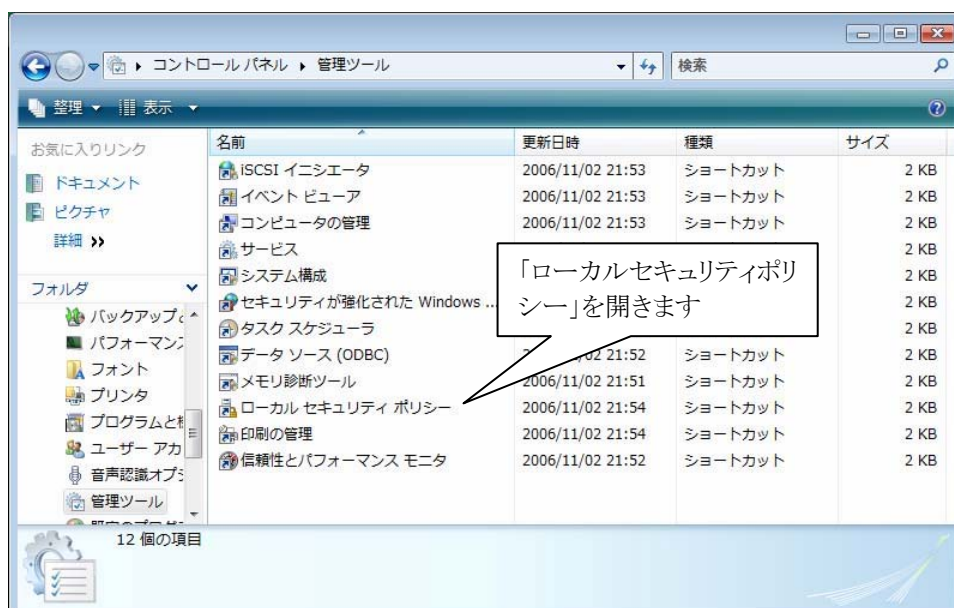
Windows Vista からパスワード設定された LANDISK などの NAS（ネットワーク直結型の記憶装置）にアクセスできないという現象が発生しています。これは Vista ではネットワーク認証のセキュリティレベルの既定値が上がったためであり、レベルを落とすことでアクセス可能となります。ここではこのような現象が発生した場合の対処手順を紹介しますが、本来 Vista で強化されたセキュリティの強固性を強制的に下げることになります（とはいえ、Vista 以前の Windows と同等のレベルになるだけです）ので、その点をご了解の上、対応してください。

1. Vista が Ultimate や Business の場合

- ① 「スタート」から「コントロールパネル」を選択し、「クラシック表示」に切り替えて「管理ツール」をダブルクリックして開きます。



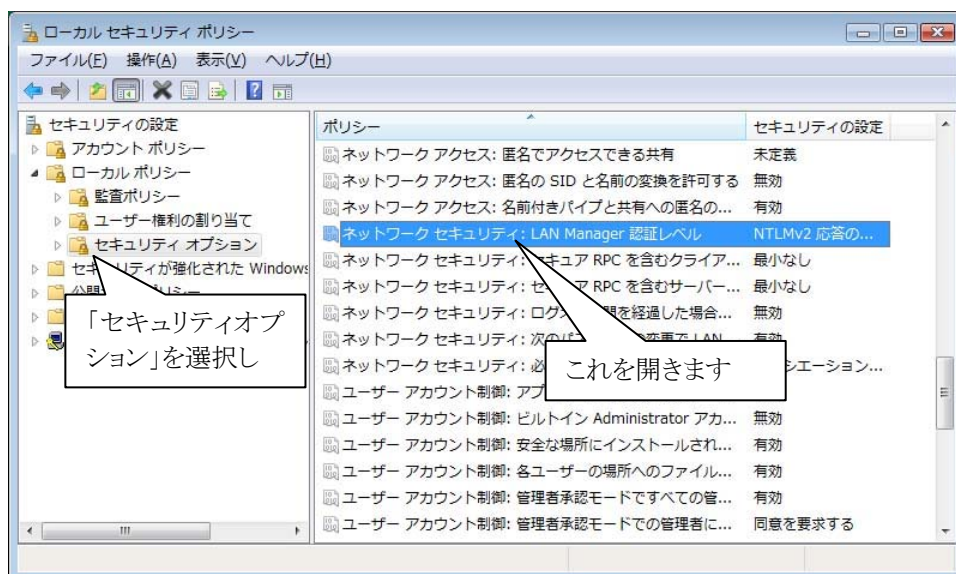
- ② 「ローカルセキュリティポリシー」をダブルクリックして開きます。



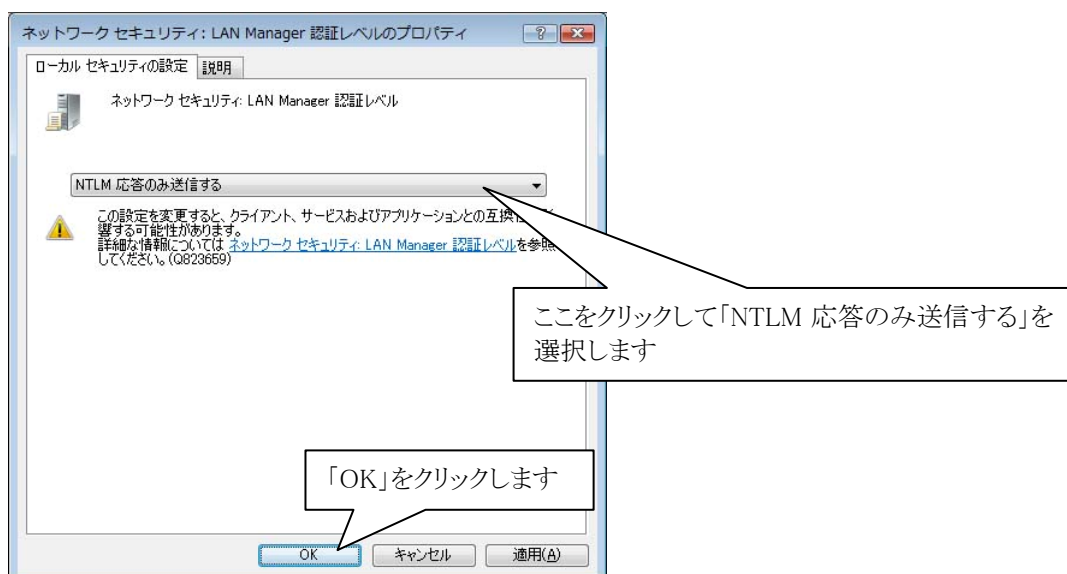
③以下のようなユーザーアカウント制御の確認画面が表示されますので、「続行」をクリックします。



④「ローカルセキュリティポリシー」の画面が表示されますので、「ローカルポリシー」の「セキュリティオプション」を選択して、「ネットワークセキュリティ：LAN Manager 認証レベル」という項目をダブルクリックして開きます。



⑤「NTLMv2 応答のみを送信する」となっている部分を「NTLM 応答のみ送信する」に変更して、「OK」をクリックします。開かれているウインドウを閉じたら操作は完了です。



2. Vista が Home Basic や Home Premium の場合

(Ultimate や Business の場合は、上記 1 の手順か、この方法が使えます)

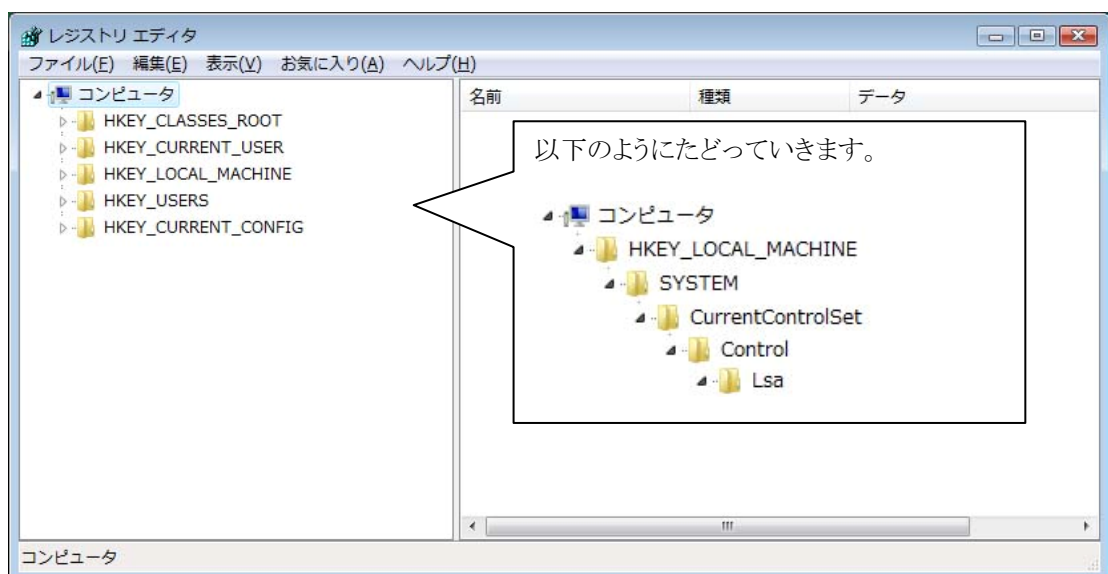
- ① 「スタート」をクリックし、「検索の開始」と表示されている部分に「regedit」と入力して「Enter」キーを押します（または、「スタート」→「すべてのプログラム」→「アクセサリ」→「ファイル名を指定して実行」を選択し、「regedit」と入力して「OK」をクリックします）。



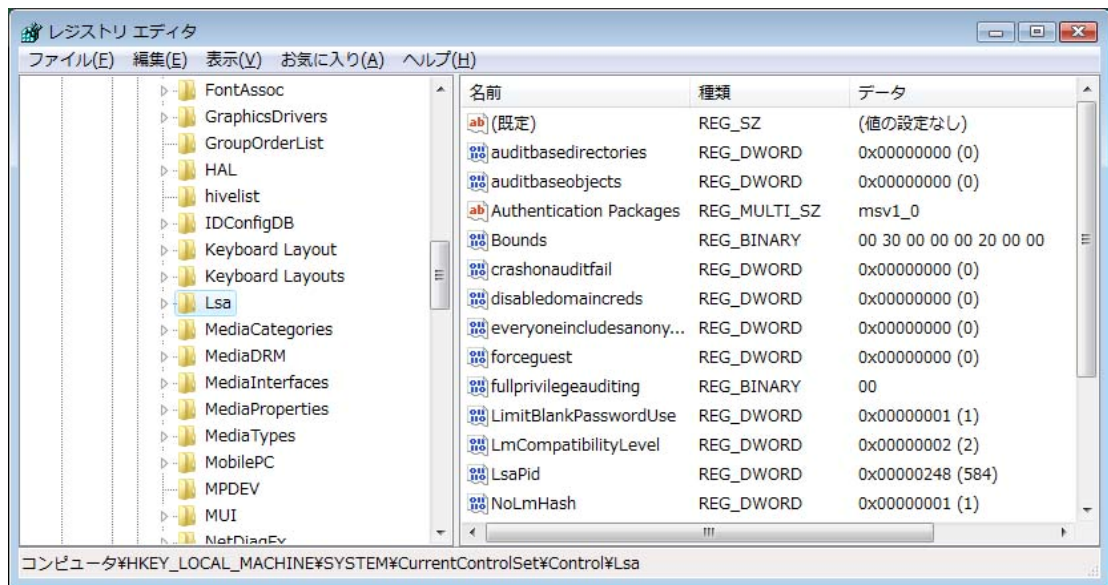
- ② 以下のようなユーザーアカウント制御の確認画面が表示されますので、「続行」をクリックします。



- ③ 「レジストリエディタ」の画面が表示されますので、「HKEY_LOCAL_MACHINE」→「System」→「CurrentControlSet」→「Control」→「Lsa」に移動します。



④ 「Lsa」に移動したら、右側の項目から「LmCompatibilityLevel」をダブルクリックして開きます。



⑤ 以下のような画面が表示されますので、「値のデータ」欄を「3」から「2」に変更して「OK」をくりっくします。「レジストリエディタ」のウインドウを閉じたら操作は完了となります。

