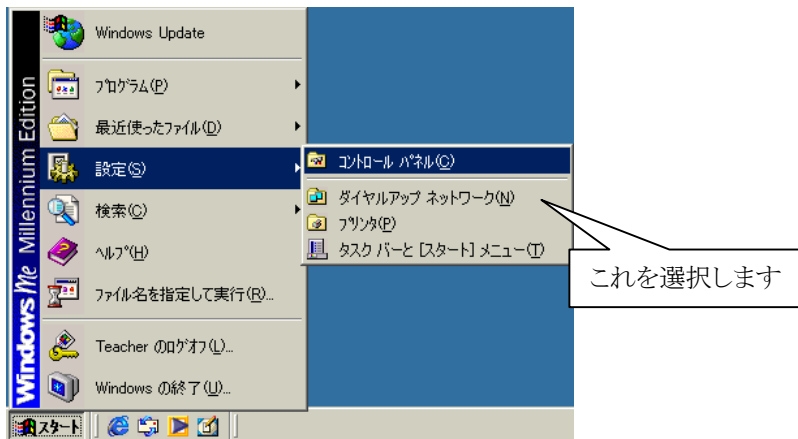


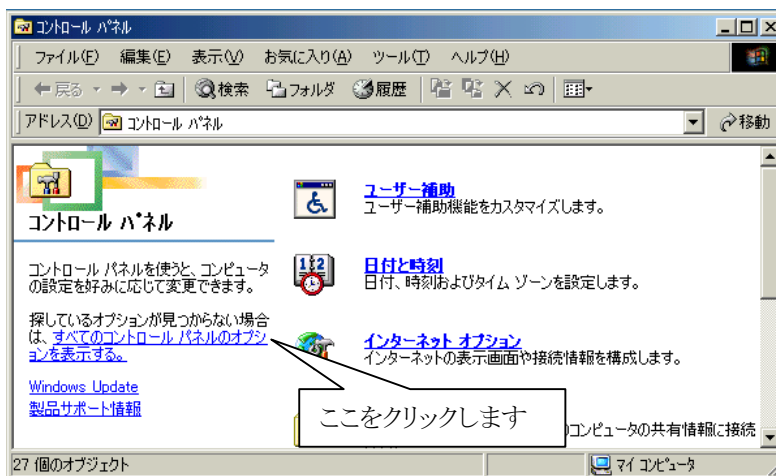
WindowsMe でユーザーパスワードを変更する手順

パソコンやデータの利用を（許可された）特定の人に限定する基本的な方法として、ユーザーID とパスワードによる認証があります。一般的に、ユーザーID を頻繁に変更することはありませんが、パスワードは定期的に変更すべきであると言われています。今回は WindowsMe におけるパスワードの変更手順を紹介します。

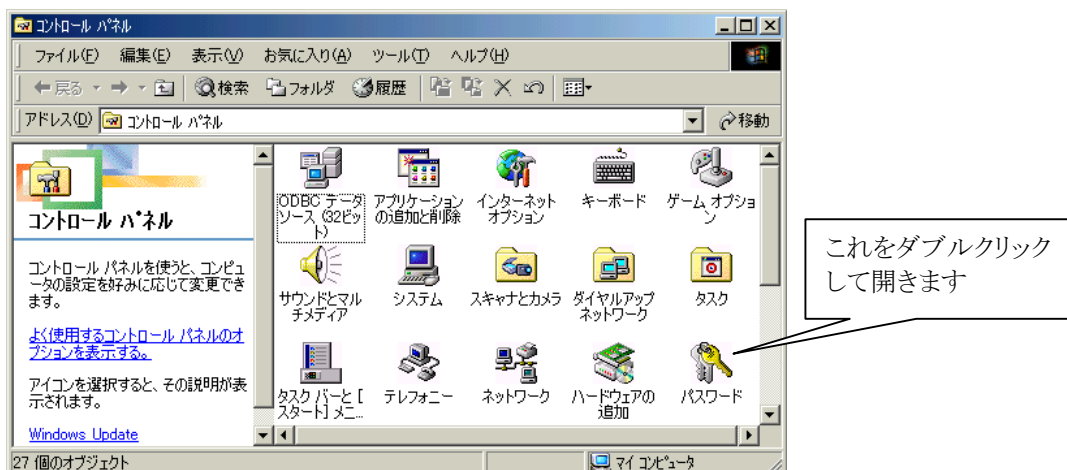
- ① 「スタート」 ボタンをクリックして 「コントロールパネル」 を選択します。



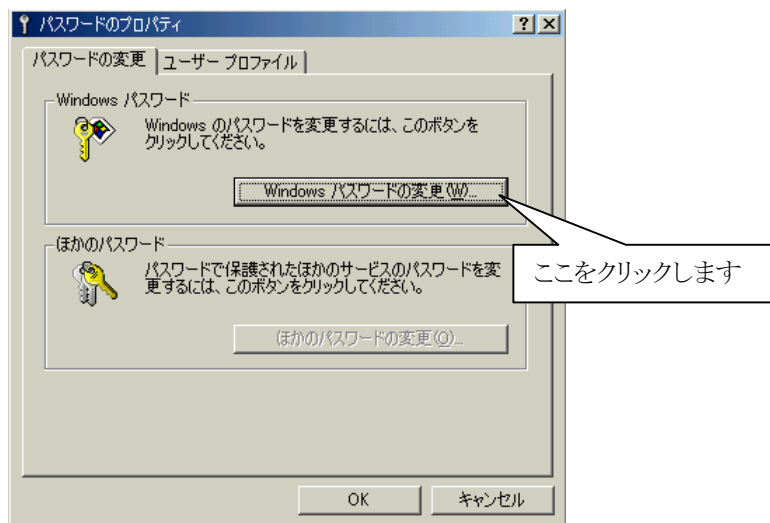
- ② コントロールパネルが表示されたら、左側の「すべてのコントロールパネルのオプションを表示する」をクリックします。



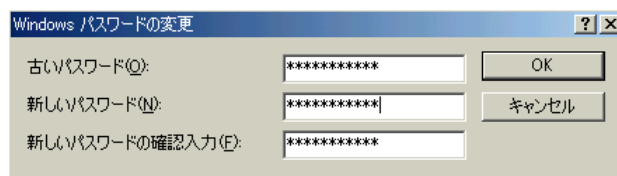
- ③ コントロールパネルから、「パスワード」をダブルクリックして開きます。



④以下のような画面が表示されますので、「パスワードの変更」タブから「Windows パスワードの変更」ボタンをクリックします。



⑤以下のような画面が表示されますので、「古いパスワード」欄に今までのパスワードを、「新しいパスワード」欄と「新しいパスワードの確認入力」欄に新しいパスワードを入力して「OK」をクリックします。



⑥変更が完了すると以下のような画面が表示されますので、「OK」をクリックします。

