

Windows2000 でユーザーパスワードを変更する手順

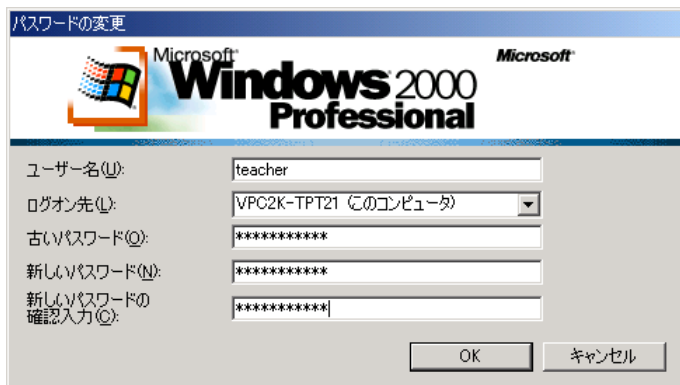
パソコンやデータの利用を（許可された）特定の人に限定する基本的な方法として、ユーザーID とパスワードによる認証があります。一般的に、ユーザーID を頻繁に変更することはありませんが、パスワードは定期的に変更すべきであると言われています。今回は Windows2000 におけるパスワードの変更手順を紹介します。

1. 簡単な変更手順

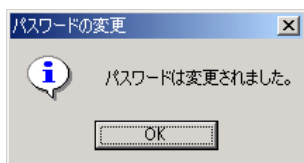
①起動してデスクトップが表示されている状態から「Ctrl」と「Alt」キーを押しながら「Delete」キーを押すと、以下のような画面が表示されますので、「パスワードの変更」ボタンをクリックします。



②以下のような画面に変わりますので、「古いパスワード」欄に今までのパスワードを、「新しいパスワード」欄と「新しいパスワードの確認入力」欄に新しいパスワードを入力して「OK」をクリックします。



③変更が完了すると以下のような画面が表示されますので、「OK」をクリックします。



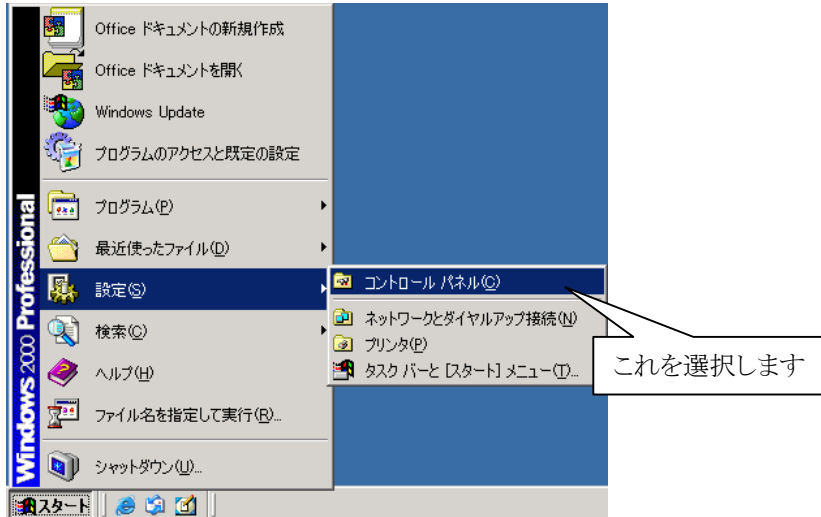
④最初の画面に戻りますので、「キャンセル」をクリックします。



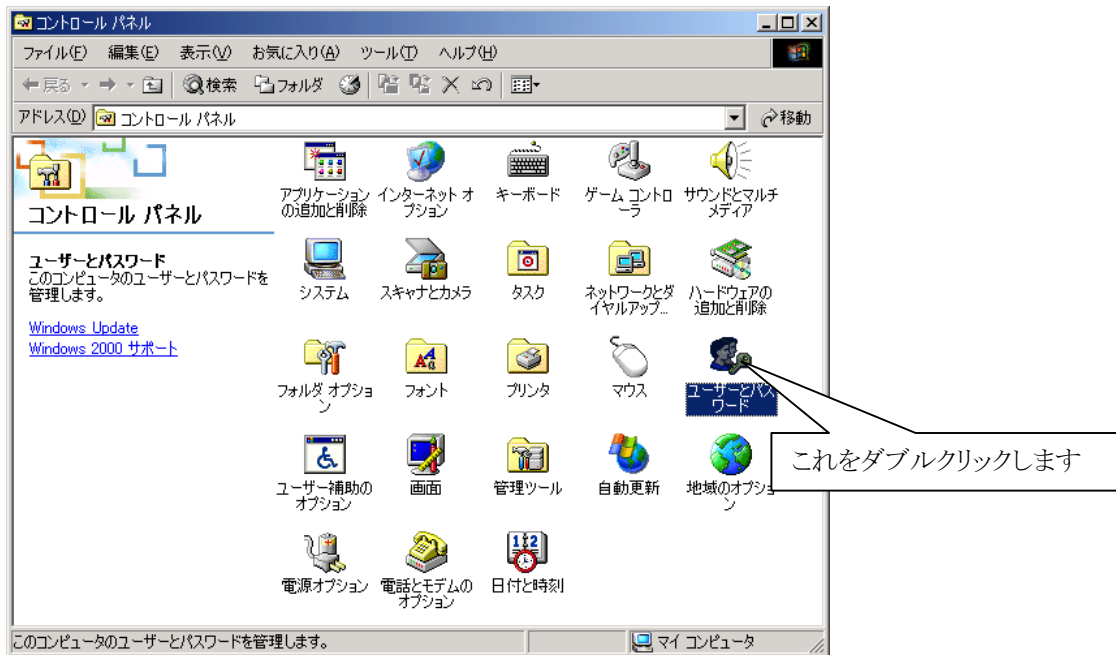
2. もう一つの方法

管理者権限を持つユーザーであれば Windows98,Me,XP のようにコントロールパネルからの変更も可能ですが、現在ログインしているユーザーのパスワードは前出の手順で変更する必要があります。

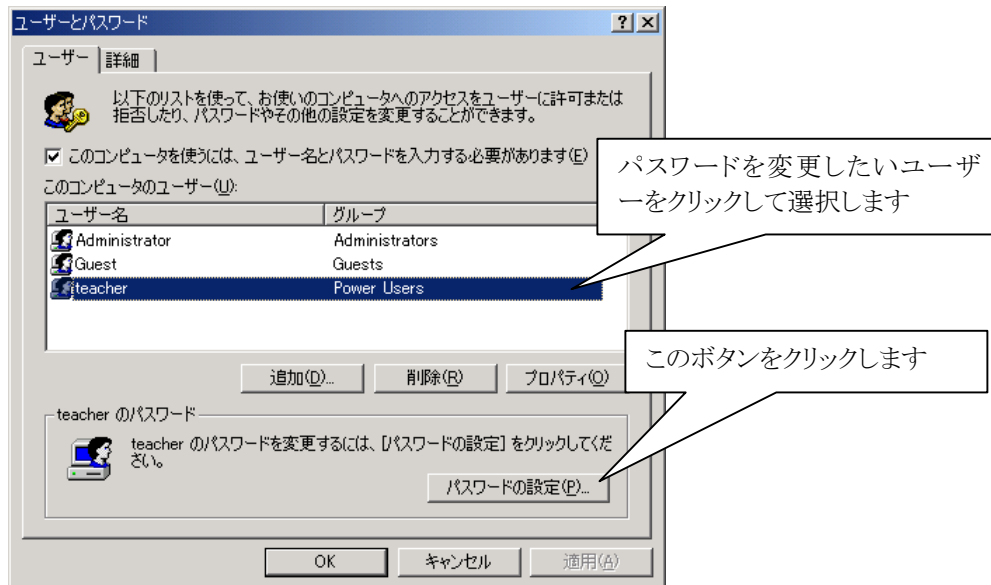
- ① 「スタート」 ボタンをクリックして「設定」 → 「コントロールパネル」を選択します。



- ② コントロールパネルから「ユーザーとパスワード」をダブルクリックして開きます。



③以下のような画面が表示されますので「ユーザー」タブの「このコンピュータのユーザー」欄からパスワードを変更したいユーザーをクリックして選択し、「パスワードの設定」ボタンをクリックします。



④以下のような画面が表示されますので、「新しいパスワード」欄と「新しいパスワードの確認入力」欄に新しいパスワードを入力して「OK」をクリックします。

