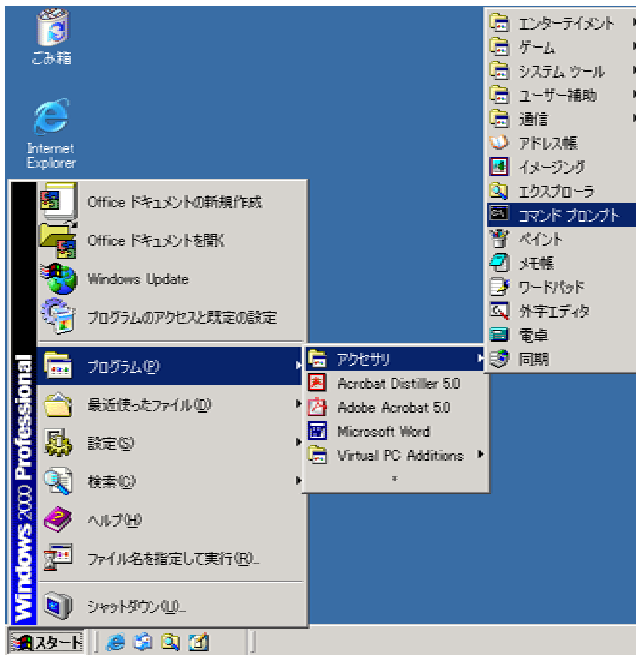


## 自分のパソコンに割り当てられている IP アドレスを確認する

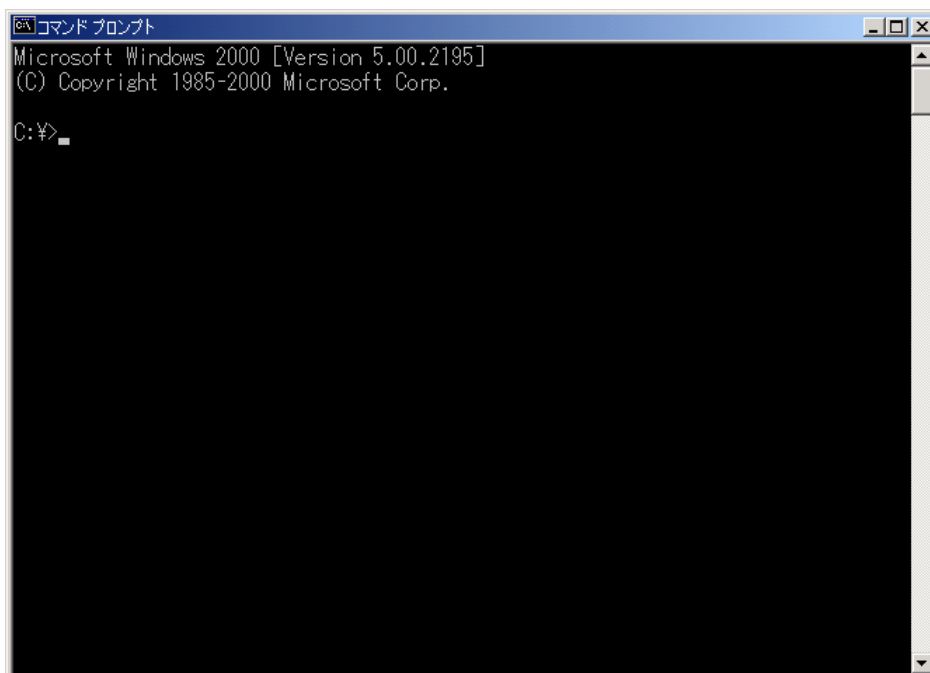
今回は自分のパソコンに割り当てられている IP アドレスの確認方法をご紹介します。IP アドレスが固定で割り当てられている場合は、コントロールパネルからネットワークの設定を開いて確認することができますが、DHCP で自動的にアドレスが割り当てられる設定になっている場合や、ダイヤルアップ接続で一時的にプロバイダからグローバル IP アドレスが割り当てられている場合などは以下の手順を使って確認することができます。

### 1 . Windows2000,NT,XP の場合

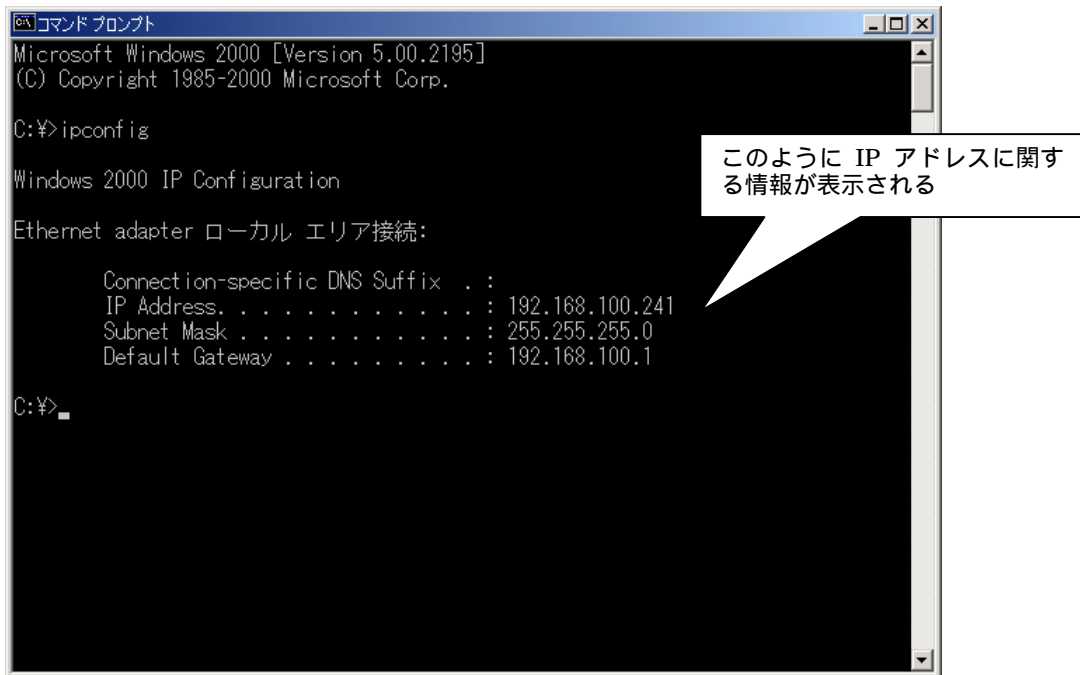
「スタート」ボタンから「プログラム」 「アクセサリ」 「コマンドプロンプト」を選択します。



「コマンドプロンプト」ウィンドウが表示されますので「C:¥>」以降に「ipconfig」と入力し、「Enter」キーを押します。



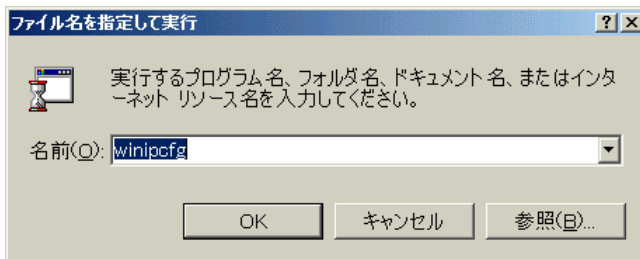
IP アドレス、サブネットマスク、デフォルトゲートウェイの情報が表示されます。



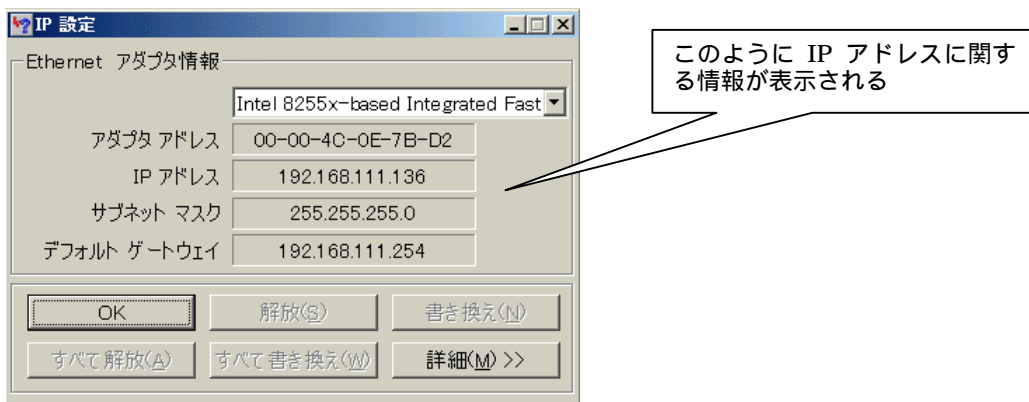
「C:\>」以降に「exit」と入力して「Enter」キーを押すか、ウィンドウの「閉じる」ボタンを押してコマンドプロンプトウィンドウを閉じます。

## 2 . Windows98,Me の場合

「スタート」ボタンから「ファイル名を指定して実行」を選択します。以下のようなダイアログが表示されますので「名前」欄に「winipcfg」と入力して「OK」をクリックします。



以下のように「IP 設定」ウィンドウが表示されます。



「閉じる」ボタンをクリックして「IP 設定」ウィンドウを閉じます。