

情報教育コーディネーター通信

柏崎市教育情報支援システム <http://kedu.kenet.ed.jp/>

第 30 号 2005/10/26 発行
 情報教育コーディネーター 田村 実
 柏崎市立教育センター
 TEL 23-4591 FAX 23-4610
 tamura@itec-map.co.jp

今号のコンテンツ

特集	個人用メールアカウントについて
セキュリティ通信	セキュリティホール情報
教育情報支援システム通信	新規教材等の紹介

特集 < 個人用メールアカウントについて >

1. 個人用メールアカウント提供開始

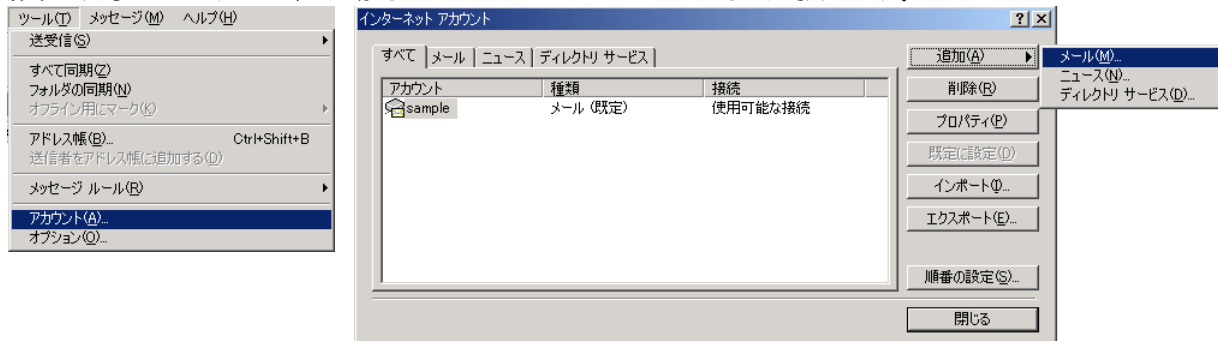
教育専用のネットワークの提供開始とともに準備を進めてきた個人用メールアカウントが、ようやく提供できることになりました。

今回配布するメールアカウントは、柏崎市立の小中学校に勤務している間、継続して利用していただけます(柏崎市立の他の学校への異動があってもアドレスは変わりません)。ただし、教育専用ネットワーク内でのみ送受信可能という制限がありますので、自宅等の他のネットワークからメールを送信・受信することはできませんので注意してください(送受信の相手アドレスに制限はありません)。



2. メールアカウントの設定手順(Outlook Express の場合)

Outlook Express を起動し、「ツール」メニューから「アカウント」を選択します。「インターネットアカウント」画面が表示されますので、「追加」ボタンをクリックして「メール」を選択します。



以下のような画面が表示されますので、「表示名」欄に自分の名前を入力し、「次へ」をクリックします。



「電子メールアドレス」欄に、配布されたアドレス「～@kenet.ed.jp」を入力し、「次へ」をクリックします。

「受信メールサーバー」欄には配布された情報の「POP サーバ」の名称を、「送信メールサーバー」欄には「SMTP サーバ」の名称を入力し、「次へ」をクリックします。

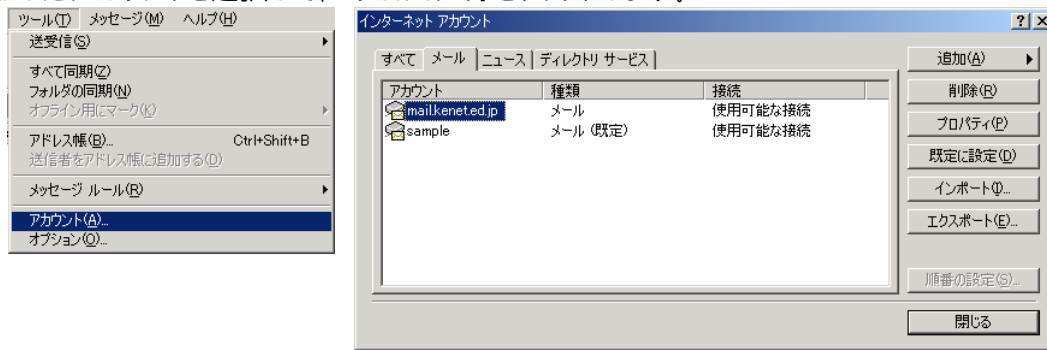
「アカウント名」欄には配布された情報の「アカウント名」を、「パスワード」欄には「パスワード」を入力し、「次へ」をクリックします。パスワード欄は英字の大文字小文字や数字の 1 と英字の l など間違いの無いように注意して入力してください。

最後に「設定完了」の画面が表示されますので、「完了」をクリックします。以上で設定は完了です。

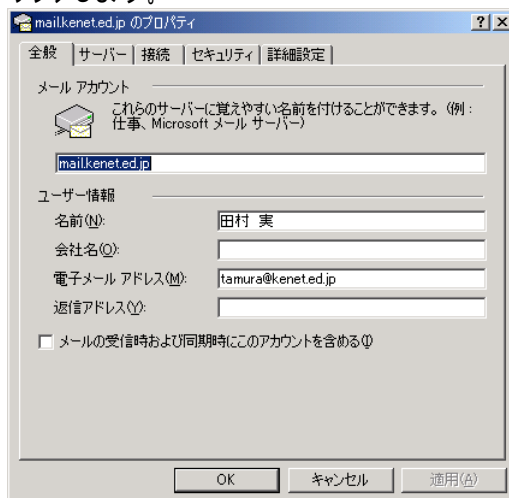
3. 複数のメールアカウントを利用する方に

今回配布するメールアカウント以外に、既に別のメールアドレスを利用している方は、自宅でメールの送受信を行おうとすると、(今回配布するアカウントが教育専用ネットワーク外からの送受信を許していないため)エラーが表示されるようになってしまいます。エラーを回避するには、以下の説明を参考にして設定してください。

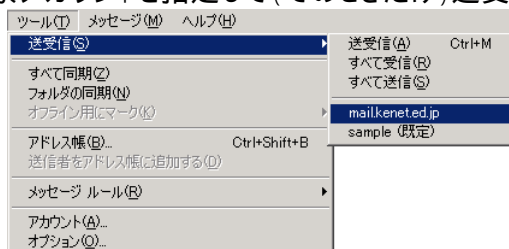
Outlook Express を起動し、「ツール」メニューから「アカウント」を選択します。「メール」タブから、今回追加したアカウントを選択して、「プロパティ」をクリックします。



「全般」タブの「メールの受信時および同期時にこのアカウントを含める」欄のチェックをはずし、「OK」をクリックします。



これで新しいアカウントについては、通常の送受信時(起動したときや「送受信」ボタンをクリックしたときなど)にはそのアカウントに対する処理は行われなくなります。代わりに、「ツール」メニューの「送受信」から対象アカウントを指定して(そのときだけ)送受信を行います。



< セキュリティ通信 >

セキュリティホール情報

10/12 付けで以下のセキュリティホールについての情報が公開されました。最大深刻度「緊急」のものもありますので、Update が済んでいないようでしたら、至急 WindowsUpdate を実施していただくようお願いします。

(1) MS05-044 : Windows の重要な更新 (警告)

Windows FTP クライアントの脆弱性により、ファイルの転送場所が改ざんされる (905495)

対象 : Internet Explorer 6(Windows2000 で使用している場合), WindowsXP, 2003server

(2) MS05-045 : Windows の重要な更新 (警告)

ネットワーク接続マネージャの脆弱性により、サービス拒否が起こる (905414)

対象 : Windows2000, XP, 2003Server

- (3)MS05-046 : Windows の重要な更新(重要)
NetWare 用クライアントサービスの脆弱性により、リモートでコードが実行される (899589)
対象 : Windows2000, XP, 2003Server
- (4)MS05-047 : Windows の重要な更新(重要)
プラグ アンド プレイの脆弱性により、リモートでコードが実行され、ローカルで特権の昇格が行なわれる (905749)
対象 : Windows2000, XP
- (5)MS05-048 : Windows および Exchange の重要な更新(重要)
Microsoft Collaboration Data Objects の脆弱性により、リモートでコードが実行される (907245)
対象 : WindowsXP, 2000Server, 2003Server, Exchange2000Server
- (6)MS05-049 : Windows の重要な更新(重要)
Windows シェルの脆弱性により、リモートでコードが実行される (900725)
対象 : Windows2000, XP, 2003Server
- (7)MS05-050 : Windows の重要な更新(緊急)
DirectShow の脆弱性により、リモートでコードが実行される (904706)
対象 : DirectX7~9, Windows98, 98SE, Me, 2000, XP, 2003Server
- (8)MS05-051 : Windows の重要な更新(緊急)
MSDTC および COM+ の脆弱性により、リモートでコードが実行される (902400)
対象 : Windows2000, XP, 2003Server
- (9)MS05-052 : Internet Explorer の重要な更新(緊急)
Internet Explorer 用の累積的なセキュリティ更新プログラム (896688)
対象 : Internet Explorer 5.01, 5.5, 6

< 教育情報支援システム通信 >

こんな情報が登録されています

・講習会テキスト

インターネットと電子メール入門	9/14 実施のセンター研修「インターネットと電子メール入門」のテキスト(第1版)および研修で使用した例題を登録しました。
ネットワーク提供型コンテンツの活用	9/29 実施のセンター研修「ネットワーク提供型コンテンツの活用」のテキスト(第2版)を登録しました。
システム管理者のためのセキュリティポリシーと設備管理のポイント	10/5 実施のセンター研修「システム管理者のためのセキュリティポリシーと設備管理のポイント」のテキスト(第1版)を登録しました。
PC およびネットワーク利用のガイドライン作成と指導法	10/13 実施のセンター研修「PC およびネットワーク利用のガイドライン作成と指導法」のテキスト(第1版)を登録しました。

・リンクデータベース

島根教育研究会	島根教育研修会のホームページ。教育関連の豊富な情報がそろっています。
岡山県情報教育センター	デジタルコンテンツの活用レシピ、指導可能教員になるための自己診断など、豊富なコンテンツがそろっています。

・教材データベース

教育用ネットワークのメールアドレス設定方法	教育用ネットワーク用の新しいメールアドレスの設定方法について説明しています。
------------------------------	--

・素材データベース

火山噴火実験.wmv	二クロム酸アンモニウムを使った火山噴火の模擬実験の動画ファイルです。WMV ファイル(1.46MB)なので、WindowsMediaPlayerでご覧ください。高速回線なら10秒ほどでダウンロードできます。教育研究論文の執筆用ファイル(Word形式)
-------------------	---