

# 情報教育コーディネーター通信

柏崎市教育情報支援システム <http://kedu.kenet.ed.jp/>

第 28 号 2005/8/26 発行  
 情報教育コーディネーター 田村 実  
 柏崎市立教育センター  
 TEL 23-4591 FAX 23-4610  
 tamura@itec-map.co.jp

## 今号のコンテンツ

特集	平成 17 年度の機器整備について
セキュリティ通信	セキュリティホール情報他
教育情報支援システム通信	新規教材等の紹介

## 特集 <平成 17 年度の機器整備について >

### 1. 今年度が機器整備の最終年度です

昨年発行した第 15 号で、平成 17 年度までの整備計画を以下のようにお知らせしました。

国の整備基準(ミレニアム・プロジェクト)は中学校が 1 人 1 台、小学校が 1 人 1 台、さらに各普通教室に 2 台 + 液晶プロジェクター 1 台、特別教室に計 6 台、校内 LAN の整備となっています。柏崎市では、活用状況や PC 教室のスペースなどの問題から、17 年度までは以下のような方針で整備を進め、不足分については機器の更新時期に合わせて 18 年度以降に状況を見ながら整備する予定です。

小学校 : PC 教室のデスクトップ PC は 2 人に 1 台ですが、ノート PC を普通教室・特別教室用を兼ねる形で「PC 教室の台数 + ノート PC の台数 = 1 人 1 台の利用が可能な台数」となるように整備します。

中学校 : PC 教室のデスクトップ PC は 1 人に 1 台。普通教室にはノート PC 1 台ずつ、特別教室用としてはノート PC を 6 台(すでに整備済みの Note01 を含む)整備します。

共通 : 液晶プロジェクターは小中学校とも大型 1 + 小型 2 台(小規模校のみ小型は 1 台)を校内 LAN とともに整備します。

基本的に旧柏崎市の小中学校については上記の計画どおり整備を行い、今年度で完了となります。しかし、小学校では一般教室・特別教室用を兼ねて整備したノート PC が多くの学校で(PC 教室における 1 人 1 台を実現するため)PC 教室に常設される形となっており、一般教室や特別教室における授業で使用して頂くための PC が確保できていない状況となりました。そこで、上記計画にはありませんでしたが、新たにノート PC を各校 5 台ずつ追加整備することになりました。情報教育のためだけでなく、あらゆる教科や活動の指導に役立てていただきたいと思います。

なお、旧高柳町・旧西山町の各校については、整備方針が異なっていたため、現状では環境に違いが生じています。この点に関しては平成 18 年度以降、できるだけ旧柏崎市の基準に合わせる形で整備計画を立てていく予定です。



### 2. ソフトウェアの追加整備

#### (1) ホームページビルダー

旧柏崎市の中学校で普通教室用・特別教室用として整備したノート PC について、ホームページビルダーのライセンスを追加購入することとしました。これらのノート PC を PC 教室以外の場所で使用する場合にもホームページを作成する活動を行っていただけるようになります。

## (2) PDF 作成のソフトウェアの追加

昨年度、PDF 作成用のソフトウェアとして「いきなり PDF」を教務用の PC に整備しましたが、別々に作成した PDF ファイルを結合したり、一旦作成した PDF ファイルを分割するような機能がありませんでした。整備を決めた段階ではこのような機能を持つ製品は高価で、予算内での整備ができませんでしたが、今年度「いきなり PDF」の上位バージョンである「いきなり PDF Professional」を追加整備することにしました。このバージョンでは PDF ファイルの結合・分割が可能となります。旧高柳町・旧西山町の各校も含めて教務用 PC に整備しますのでホームページ用のドキュメント作成などにご活用下さい。



## (3) 光村図書の国語「デジタル教科書」の整備

旧高柳町・旧西山町を含む全ての小学校について、光村図書の国語のデジタル教科書を整備します。予算の都合で1年生用と2年生用のみの整備となりますが、ノート PC とプロジェクタ・スクリーンを教室に持ち込むことで、いままでとは違った授業展開が期待できると考えています。情報教育のためだけでなく、既存の教科書の目標達成のためにコンピューターを活用するということへの良い事例となるのではないのでしょうか。このデジタル教科書は全国的に評価も高く、活用事例も多く見られるようになってきていますので、ぜひ日々の国語の授業に活用していただきたいと思います。詳しくはこちらをご覧ください。

[http://www.mitsumura-tosho.co.jp/kyoka/kokugo/S\\_digital/index.asp](http://www.mitsumura-tosho.co.jp/kyoka/kokugo/S_digital/index.asp)

## (4) 財務会計用 PC への一太郎の追加

県教委や市教委からの文書に一太郎形式が使われることがあるため、昨年度教務用 PC への一太郎 2004 の整備を行いました。今年度は財務会計用 PC への一太郎 2005 の整備を予定しています。

## 3. 機器の更新

平成12年度整備の機器についての入れ替えを行います。同時に、今まで(複数年度にまたがって整備が行われたため)PC 教室内で異なる機種が交互に設置されているなど、指導しにくい面がありましたので、できるだけ機種や OS が統一されるよう平成13年度以降の整備機器についても入れ替えや学校間での交換が行われます。

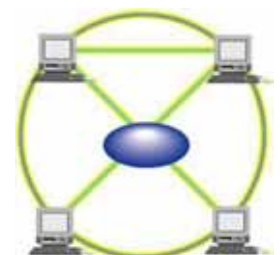


また、今年度更新分を含めた今後の更新の際には OS・Office などの Microsoft 製品について「School Agreement」と呼ばれるライセンス形態を利用し、バージョンアップ時に追加費用がかからないように整備するようにしました。詳しくはこちらをご覧ください。

<http://www.microsoft.com/japan/education/sa/default.asp>

## 4. 教育用ネットワークの整備

現状の小中学校のネットワークは、柏崎市が構築した広域行政ネットワーク(SWL)に相乗りする形で整備されたものであり、厳しいセキュリティポリシーの制限から、有用な教育用コンテンツが利用できなかつたり、WindowsUpdate やウイルス対策ソフトの更新ができないなど、様々な問題を抱えていました。また、教務室のネットワークは依然として ISDN 回線を利用しており、WindowsUpdate やウイルス対策ソフトの更新に必要以上に時間がかかったり、完了できないなどの問題が生じていました。



今年度、ようやく行政用の SWL とは独立した、教育専用のネットワークが実現することになりました。PC 教室や一般教室はもとより、教務室についても光ファイバーによる高速回線(10Mbps)によってインターネッ

トに接続されます。これにより、教育用に特化したポリシーでの運用が可能となります。新しいネットワークは9/1から利用できる予定です。

なお、この教育用ネットワークの整備に伴い、従来学校単位で行っていたプロバイダーとの契約が不要となるため、以下のような変更が必要となります(詳細は各校に文書で配布済みです)。

- ・学校のホームページは柏崎市教育情報支援システムのサーバー内で管理されることになるため、ホームページのアドレス(URL)が変わります。
- ・学校のメールアドレスは教育用メールサーバーで管理されることになるため、メールアドレスが変わります(ただし city.kashiwazaki.niigata.jp ドメインのメールアドレスはそのままです)。

また、9月以降の作業となりますが、柏崎市内の先生方一人一人にメールアドレスを用意する予定です。送受信は教育用ネットワーク内からに限られますが、業務にかかわる連絡や情報交換に活用していただければと思います。詳しくは、準備ができ次第ご案内させていただきます。

## < セキュリティ通信 >

### セキュリティホール情報

8/10 付けで以下のセキュリティホールについての情報が公開されました。最大深刻度「緊急」のものもありますので、Updateが済んでいないようでしたら、至急 WindowsUpdate を実施していただくようお願いします。

- (1)MS05-038 : Internet Explorer の重要な更新(緊急)  
Internet Explorer 用の累積的なセキュリティ更新プログラム (896727)  
対象 : Internet Explorer 5.01, 5.5, 6
- (2)MS05-039 : Windows の重要な更新(緊急)  
プラグ アンド プレイ の脆弱性により、リモートでコードが実行され、特権の昇格が行なわれる (899588)  
対象 : Windows2000, XP, 2003Server
- (3)MS05-040 : Windows の重要な更新(重要)  
テレフォニー サービスの脆弱性により、リモートでコードが実行される (893756)  
対象 : Windows2000, XP, 2003Server
- (4)MS05-041 : Windows の重要な更新(警告)  
リモート デスクトップ プロトコルの脆弱性により、サービス拒否が起こる (899591)  
対象 : Windows2000, XP, 2003Server
- (5)MS05-042 : Windows の重要な更新(警告)  
Kerberos の脆弱性により、サービス拒否、情報の漏えいおよびなりすましが行われる (899587)  
対象 : Windows2000, XP, 2003Server
- (6)MS05-043 : Windows の重要な更新(緊急)  
印刷スプーラの脆弱性により、リモートでコードが実行される (896423)  
対象 : Windows2000, XP, 2003Server

### ウィルス情報

ウィルス対策ソフト各社より、Zotob、Esbot など複数のワーム型ウィルスについて、急速に感染が広まっているとして危険度「中」の警告が出ています。いずれも 8/10 に公開された脆弱性 MS05-039 を狙ったものですのでウィルス対策ソフトを最新の状態に保つとともに、早急に WindowsUpdate を実施してください。



過去にもお盆休みに大規模な感染が発生しており、今年も「またか」と思わせる情報でしたが、幸いなことに現段階では感染や混乱は生じていないようです。しかしながら、脆弱性が公開されて約1週間でそれを狙ったワーム型ウイルスが報告されていることを考えると、常にセキュリティに関する情報に注意を払い、脆弱性の情報が公開されたら1週間以内に WindowsUpdate や OfficeUpdate などの更新を実行し、ウイルス対策ソフトを最新の状態に保つことが重要であると言えるでしょう。

### < 教育情報支援システム通信 >

こんな情報が登録されています

・講習会テキスト

<b>ホームページ作成入門</b>	7/26 実施のセンター研修「ホームページ作成入門」のテキスト(第3版)を登録しました。
<b>Word 入門</b>	7/27 実施のセンター研修「Word 入門」のテキスト(第2版)を登録しました。
<b>Word 活用1 (作表とオートシェイプ)</b>	7/27 実施のセンター研修「Word 活用1学校ホームページの管理」のテキスト(第2版)を登録しました。
<b>Word 活用2 (スタイルとテンプレート)</b>	7/29 実施のセンター研修「Word 活用2」のテキスト(第2版)を登録しました。
<b>Word 活用3 (差込印刷と宛名印刷)</b>	7/29 実施のセンター研修「Word 活用3」のテキスト(第2版)および研修で使用したデータを登録しました。
<b>Excel 入門</b>	8/9 実施のセンター研修「Excel 入門」のテキスト(第2版)を登録しました。
<b>Excel 活用1</b>	8/9 実施のセンター研修「Excel 活用1」のテキスト(第2版)および研修で使用した例題を登録しました。
<b>Excel 活用2</b>	8/17 実施のセンター研修「Word 活用2」のテキスト(第2版)および研修で使用した例題を登録しました。
<b>ファイル管理入門</b>	8/1 実施のセンター研修「ファイル管理入門」のテキスト(第2版)を登録しました。
<b>PowerPoint 入門</b>	8/3 実施のセンター研修「PowerPoint 入門」のテキスト(第2版)を登録しました。
<b>アクションプランの理解と活用</b>	8/9 実施のセンター研修「アクションプランの理解と活用」のプレゼンデータおよび研修で使用した Excel のシートを登録しました。なお、共用キャビネットの「情報教育アクションプラン」「研修資料」内に、研修時に参加者が記入した表も登録されています。
<b>調べ学習の指導法</b>	8/8 実施のセンター研修「調べ学習の指導法」のテキスト(第3版)を登録しました。
<b>情報モラルの指導法</b>	8/11 実施のセンター研修「情報モラルの指導法」のテキスト(第2版)およびプレゼン資料を登録しました。

・リンクデータベース

<b>マーズフラッグ</b>	ホームページをイメージで表示してくれる検索サイト
<b>pas カード</b>	職業や上級学校についての調べ学習ができます。簡単な適性検査もできます。

・共用キャビネット

<b>「教育委員会」フォルダ 実態把握調査(自動集計シート).xls</b>	特別な教育的支援を必要とする児童生徒に関する実態把握の自動集計シート(EXCEL ファイル)。質問項目がランダムに並べられており、該当尺度に入力をするだけで、LDとADHDの各項目について自動的に集計し判定できるようになっています。
--	--